

# Sistem de control și dispecerizare eChat

## organizarea muncii cu ușurință pe computer

Software-ul eChat Control and Dispatcher System este instrumentul potrivit pentru o gestionare eficientă, de ultimă generație a posturilor. Software-ul, disponibil pentru computerele care rulează sistemul de operare Windows®, vă permite să faceți o prezentare convenabilă și să gestionați toate cele mai importante servicii ale platformei de comunicații Anico eChat pe o singură interfață de utilizator ușor de manevrat: puteți gestiona cu ușurință grupuri de discuții, înregistra conversații și trimite mesaje, puteți coordona fluxul de lucru al echipei și puteți monitoriza locația geografică a colegilor de muncă utilizând urmărirea locației bazată pe GPS.



### Apeluri vocale direct de pe computer

Dispecerii pot ajunge la toți colegii, pot iniția sau răspunde la apeluri în mai multe grupuri de discuții și pot purta chiar conversații vocale individuale, full-duplex, cu orice membru al echipei, folosind microfonul computerului.

Dispeceratul este activat pentru a monitoriza simultan toate grupurile de convorbiri și pentru a vedea ce utilizatori ascultă în ce grup.

### Gestionarea grupurilor de discuții

Utilizând software-ul eChat Control și Dispatcher System toate grupurile de convorbiri sunt disponibile pentru efectuarea de apeluri sau monitorizare. Dispecerul poate crea grupuri temporare și rearanja utilizatorii din grupurile de discuții după cum este necesar.

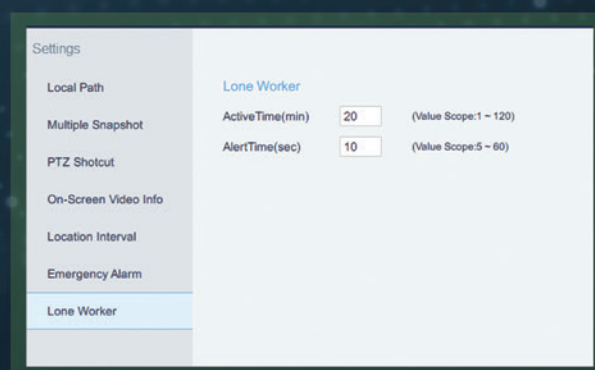
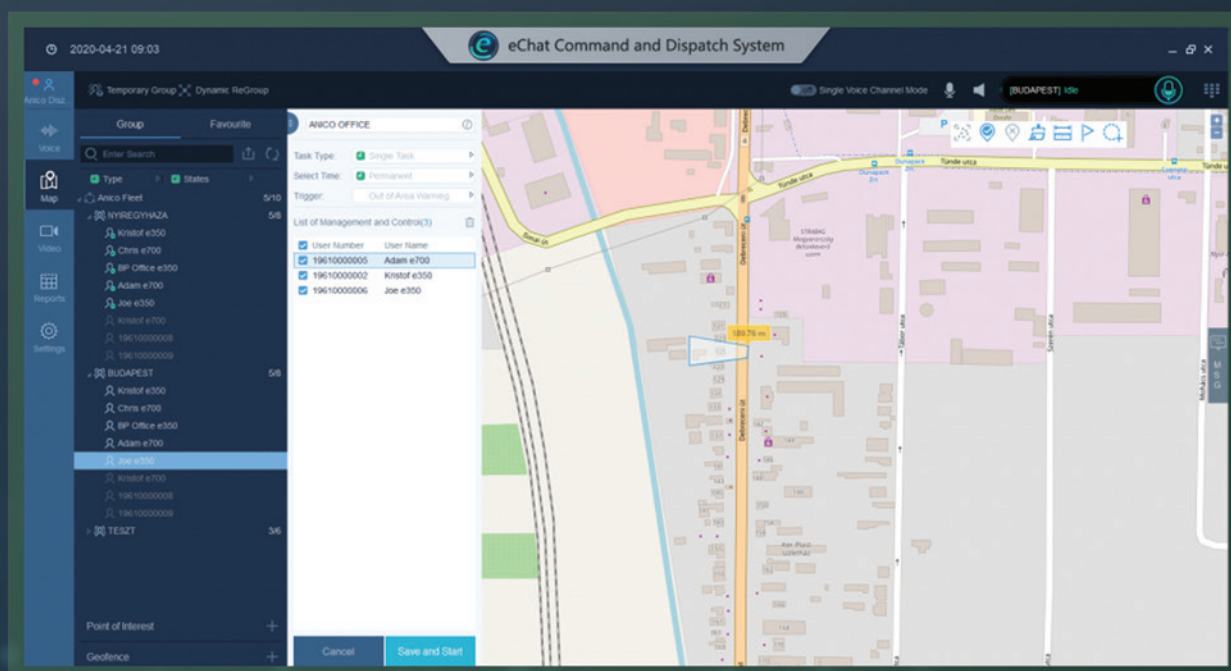
### Mesaje text

Dispecerul poate trimite mesaje text scurte oricărui utilizator al sistemului.

## Poziționare geografică, urmărire și alerte

Dispecerul poate verifica în orice moment **locul geografic** al colegilor de muncă și poate verifica istoricul: ce traseu a parcurs un utilizator. Acest lucru este deosebit de important pentru serviciile de securitate sau companiile de transport.

Funcțiile de **geo-garduri** sunt disponibile în software pentru a declanșa alerte automate atunci când utilizatorii intră sau ies dintr-o anumită zonă.



## Funcții de securitate

Când un utilizator apasă butonul portocaliu de alarmă al transceiverului, dispecerul primește imediat o alertă

Funcția de lucrător singur este concepută pentru securitatea colegilor care lucrează singuri. Acești colegi trebuie să facă check-in la intervale regulate. Dacă se pierde un check-in obligatoriu, dispecerul primește o alertă automată și poate încerca să contacteze utilizatorul sau să trimită pe cineva la ultima sa locație cunoscută.

## Înregistrarea vocii

Software-ul dispecerat are un înregistrator de voce încorporat care permite înregistrarea conversațiilor care au loc în diferite grupuri de discuții. Fișierele audio stocate local pot fi căutate din baza de date a consolei și redade de fiecare dată.